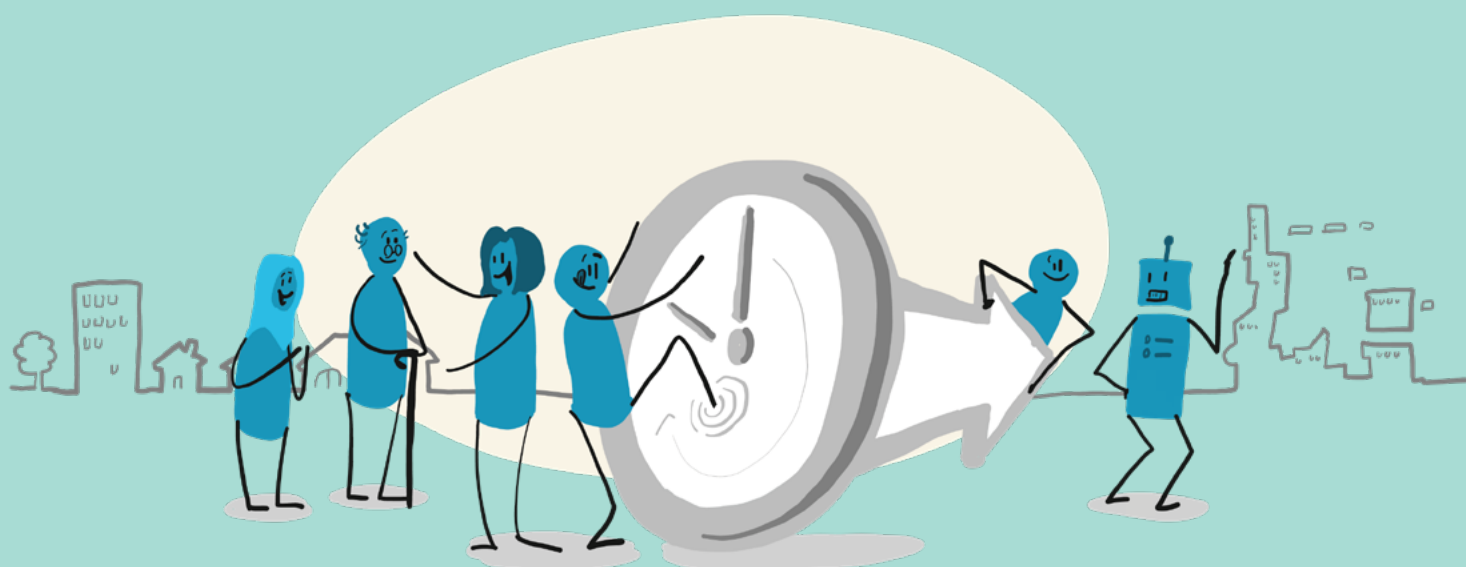


De diverse bevolking van Nederland: samenleven nu en in de toekomst



De diverse bevolking van Nederland: samenleven nu en in de toekomst

Maatschappelijke opgave en urgentie

De samenstelling van de bevolking van Nederland is de afgelopen decennia aanzienlijk veranderd, en die ontwikkeling gaat door. Deze verandering betreft niet alleen demografische veranderingen, zoals groei en krimp, vergrijzing en vergroening en de mate en aard van diversiteit naar herkomst. Maar ook religieuze oriëntatie en beleving, huidskleur, cultuur, gender (beleving), seksuele geaardheid, uiterlijk, politieke voorkeur, opleidingsniveau en inkomen. Deze veranderingen stellen de samenleving voor een aantal uitdagingen. Dit maakt samenleven soms interessanter, soms prettiger en soms ingewikkelder.

De maatschappelijke opgave die centraal staat in dit programma is: hoe geven we vorm aan samenleven in verscheidenheid? Wat vraagt dit van de overheid en van de inrichting van instituties? Wat vraagt dit van (groepen) burgers met betrekking tot onderlinge betrokkenheid en sociale samenhang, maar ook als het gaat om solidariteit met mensen van buiten de eigen groep of nationaliteit? Het begrip diversiteit of verscheidenheid wordt in dit programma niet eendimensionaal bedoeld, zoals diversiteit in termen van migratie-achtergrond, maar juist multidimensionaal. Het gaat om verschillende vormen van ongelijkheid (intersectionaliteit).

Doel

Het doel is het bieden van kennis rondom het thema veranderende bevolkingssamenstelling en samenleven, en daarmee bij te dragen aan inzichten en handelingsperspectieven die gericht zijn op de sociale samenhang en solidariteit in de samenleving, nu en in de nabije toekomst.

Richtinggevende vragen

1. Hoe ziet de bevolkingssamenstelling van Nederland eruit in 2050? Welke invloed hebben internationalisering, technologisering, vergrijzing en migratiestromen op de bevolkingssamenstelling?
2. In hoeverre is die bevolkingssamenstelling divers in waarden en opvattingen, bijvoorbeeld over vrijheid, individualiteit en solidariteit?
3. Welke kansen en uitdagingen op het gebied van sociale samenhang en solidariteit ontstaan er door een veranderende samenstelling van de bevolking, ook op regionaal, lokaal en wijkniveau? Welke kansen en uitdagingen zien we op het gebied van:
 - a) Het onderwijs: bijvoorbeeld leerlingen- en studentenaantallen. De regionale variatie is hierbij een thema, en in samenhang daarmee de houdbaarheid van het scholenaanbod in krimpregio's. Ook kijken we naar de (ongelijke) spreiding over scholen en buurten op basis van herkomst, naar het prestatieniveau op scholen en het opleidingsniveau van de bevolking. En we onderzoeken de mate en verdeling van leren en ontwikkelen over de gehele levensloop.
 - b) De zorg: bijvoorbeeld de verschillen in de gezondheidstoestand van de bevolking, de toegang tot zorg en het feitelijke zorggebruik, het aanbod van zorg in relatie tot andere voorzieningen in het sociaal domein en de beschikbare mantelzorg, of de zorguitgaven.
 - c) De arbeidsmarkt, werkgelegenheid en sociale zekerheid: de aansluiting (of gebrek daaraan) tussen de vraag naar en het aanbod van arbeid, en mogelijkheden voor om- en bijscholing.
 - d) Veiligheid: verschillen in veiligheid, de beleving daarvan en de beleving van een thuisgevoel tussen (wijken in) steden en dorpen waar toenemende diversiteit samengaat met bijvoorbeeld achterstanden in leefbaarheid en werk.
 - e) Democratische rechtsstaat: verschillen in opvattingen over de rol en reikwijdte van de instituties van de democratische rechtsstaat en de mensen die daar leiding aan geven. Ook de vraag in hoeverre mensen zich hierin herkennen komt aan bod. (Verbinding met het programma [Representatie en vertrouwen](#)).

- f) Wonen en ruimtegebruik: Wat zijn de maatschappelijke gevolgen van de veranderende demografische samenstelling op wonen en ruimtegebruik en hoe zijn deze te verklaren? Welke keuzes zijn er mogelijk en kansrijk in ruimtebestemming en -gebruik? Hierbij wordt rekening gehouden met de verschillende en vaak conflicterende belangen voor wonen, ondernemen, werken, vervoer, recreëren, natuurbehoud en -bescherming en de kwaliteit van de directe leefomgeving van mensen in buurt, wijk of regio.
4. Wat verbindt burgers in de Nederlandse samenleving? In hoeverre heeft een veranderende bevolkingssamenstelling gevolgen voor gevoelens van verbondenheid tussen burgers onderling en met Nederland? En hoe beïnvloedt een veranderende samenstelling de bereidheid tot solidariteit? Welke gevolgen heeft dit voor de wijze waarop de Nederlandse identiteit en cultuur worden beleefd? Welke (verklarende) mechanismen liggen hieraan ten grondslag, zoals de werking van formele instituties (bijvoorbeeld bejegening door overheidsinstanties) en informele instituties (bijvoorbeeld de mate waarin sociale netwerken of verbanden bijdragen aan inclusie of niet)? Hier is de blik gericht op de verhoudingen binnen en tussen groepen in de samenleving en op hun verhouding tot de samenleving en de overheid.
 5. In hoeverre leidt een veranderende samenstelling van de bevolking (en wellicht toenemende diversiteit) in Nederland tot het veranderen of verdwijnen van bestaande scheidslijnen en het ontstaan van nieuwe scheidslijnen in de samenleving? Welke (verklarende) mechanismen liggen hieraan ten grondslag?
 6. Verwachten we de komende decennia een toename van migratiestromen en zo ja waarom (oorlog, milieu, economisch)? Welke veranderingen kunnen we accommoderen als land, als Europa en daarbuiten, bijvoorbeeld waar het gaat om wonen, werken, zorgen en samenleven? Wat betekent dat voor nieuwkomers en de ontvangende samenleving?
 7. In hoeverre is sprake van (ervaren) discriminatie, (ervaren) racisme, gevoelens van bedreiging of verliesgevoelens ten aanzien van cultuur, eigenheid en kansen om mee te kunnen doen? Hoe ontwikkelen deze zich in verschillende contexten (bijvoorbeeld werk, woonomgeving, sociale context)? Hoe zijn deze te verklaren? Wat is de impact daarvan op de Nederlandse samenleving?
 8. In hoeverre heeft de verandering in samenstelling van de bevolking (en de verwachte toename van diversiteit) invloed op de emancipatie van verschillende groepen (in ieder geval vrouwen en LHBTI, intersectioneel bekijken)? In hoeverre beïnvloedt dit de opvattingen hierover? Welke mechanismen liggen hieraan ten grondslag?
 9. Via welke mechanismen hebben internationalisering en globalisering invloed op de verbinding tussen groepen in de samenleving en over grenzen heen? Op welke manier hebben technologische ontwikkelingen invloed op die verbinding (denk aan de rol van sociale media)?
 10. Via welke mechanismen hebben technologisering en digitalisering invloed op de verbondenheid in de samenleving? Welke kansen en risico's liggen daar?
 11. Is het in het licht van de sociale samenhang en solidariteit in de samenleving nodig te investeren in verbinding tussen (groepen) burgers in Nederland en waarom? Wat zien we in het groot (internationaal) en wat zien we in het klein (op buurtniveau) gebeuren en wat kunnen we daarvan leren? Op welke wijze kunnen scheidslijnen voorkomen of verminderd worden? Wat vraagt dit van de samenleving en de overheid, van burgers en van sociale netwerken en gemeenschappen? Is er een rol voor beleid en zo ja, welke? Zijn de geldende beleidsinstrumenten nog passend? Welke beleidsinterventies zijn kansrijk?